



2021

Katalog | Cennik

■ Klimatyzatory ■ Chillery ■ Systemy VRF



Dbamy o świeże powietrze

www.chigo.pl



Kim jesteśmy?

Firma CHIGO Polska Sp. z o.o. Sp.k. jest autoryzowanym i bezpośrednim przedstawicielem koncernu CHIGO, znanego producenta klimatyzatorów już od 20 lat w Polsce. Wieloletnie doświadczenie na rynku HVAC pozwala na długoterminowy dostęp do części zamiennych jak również rozszerzenie gwarancji na urządzenia CHIGO nawet do 5 lat.

Jesteś instalatorem?

Jeżeli posiadasz uprawnienia F-gaz napisz do nas na: handel@chigo.pl. Chętnie przedstawimy warunki naszej współpracy oraz umówimy się na spotkanie. Jesteśmy otwarci na współpracę z firmami instalacyjnymi jak również zapraszamy hurtownie oraz działy projektowe branży HVAC.



Marka | GCHV

Marka GCHV (Guangdong Chigo Heating & Ventilation) znana poprzednio jako CHIGO powstała w 1994 roku i w chwili obecnej jest to jeden z największych i najnowocześniejszych koncernów na świecie specjalizujących się w produkcji klimatyzatorów.

Fabryka GCHV (Chigo) jako jeden z czołowych producentów w przemyśle klimatyzacyjnym produkuje rocznie 10 milionów klimatyzatorów. Fabryka zlokalizowana jest na powierzchni 300 hektarów i zatrudnia ok. 16000 pracowników.

GCHV otrzymało certyfikaty jakości TMP oraz WTDP z takich agencji jak UL, TUV, SGS i INTERTEK.

Gwarancja jakości i Twojego zdrowia
5 lat gwarancji PZH Atest Higieniczny

5 lat gwarancji

Podstawą uzyskania 5 lat gwarancji na urządzenie marki CHIGO jest instalacja urządzenia przez autoryzowane firmy instalacyjne, jak również wykonanie 2 przeglądów w ciągu roku.

Nowe urządzenia R32

Oferta klimatyzatorów CHIGO w roku 2019 wprowadza urządzenia na nowym ekologicznym czynniku chłodniczym R32 zarówno z serii RAC jak również LCAC.



Przewaga Jakości



Firma CHIGO Polska Sp. z o.o. jest autoryzowanym i bezpośrednim przedstawicielem koncernu GCHV CHIGO, znanego producenta klimatyzatorów. W ofercie znajdują się również Systemy VRF, Systemy MULTI jak również Systemy Wody Lodowej.

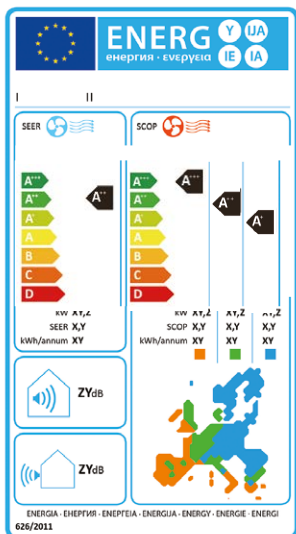


Spis treści

- 03 • Marka GCHV
 - 07 • Panel Extreme White
 - 09 • Jednostki kasetonowe
 - 11 • Jednostki
podsufitowo-przypodłogowe
 - 12 • Jednostki kanałowe
 - 13 • Jednostki MULTI-Split
 - 16 • Agregaty wody lodowej
 - 17 • Klimakonwektory
Kasetonowe 4 rurowe
 - 18 • Agregaty CMV
CHV i Mini-VRF
 - 21 • Jednostki wewnętrzne
CMV
 - 22 • Agregaty skraplające
 - 23 • Akcesoria
- 

Etykieta energetyczna

5lat
gwarancji



Wymagania Nowej Etykiety Energetycznej

- Trzy strefy klimatyczne dla trybu ogrzewania. Obowiązkowa jest strefa średnia. Strefy chłodniejsze i cieplejsze są dobrowolne.

Klasy efektywności energetycznej	SEER	SCOP
A+++	SEER \geq 8,50	SCOP \geq 5,10
A++	6,10 \leq SEER $<$ 8,50	4,60 \leq SCOP $<$ 5,10
A+	5,60 \leq SEER $<$ 6,10	4,00 \leq SCOP $<$ 4,60
A	5,10 \leq SEER $<$ 5,60	3,40 \leq SCOP $<$ 4,00
B	4,60 \leq SEER $<$ 5,10	3,10 \leq SCOP $<$ 3,40
C	4,10 \leq SEER $<$ 4,60	2,80 \leq SCOP $<$ 3,10
D	3,60 \leq SEER $<$ 4,10	2,50 \leq SCOP $<$ 2,80
E	3,10 \leq SEER $<$ 3,60	2,20 \leq SCOP $<$ 2,50
F	2,60 \leq SEER $<$ 3,10	1,90 \leq SCOP $<$ 2,20
G	SEER $<$ 2,60	SCOP $<$ 1,90

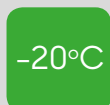
Sezonowe współczynniki efektywności (SEER dla trybu chłodzenia i SCOP dla trybu ogrzewania) pozwalają określić rzeczywistą sprawność urządzenia.

- Poziom mocy akustycznej
- Wydajność znamionowa określa sprawność urządzenia w ściśle określonych warunkach.
- Efektywność sezonowa. Wartość podana na podstawie odpowiedniego procesu obliczeniowego

Opis funkcji LCAC



Sterowanie WiFi
Zdalne sterowanie klimatyzatorem



Praca całoroczna
Chłodzenie/grzanie przy temp. zewnętrznej -20°C



Bramka BMS
Komunikacja Modbus



WŁ/WYŁ
Interfejs sygnału zewnętrznego



Nawiew 360°
Obwodowe rozprzewodzenie powietrza klimatyzatora



Opcja montażu
Możliwość montażu w pionie i poziomie



Atest PZH
Budowa, filtry oraz działanie pozwalają na użytkowanie klimatyzatora w specjalnych warunkach



Filtracja powietrza
Zaawansowane filtry przeciwpyłowe



Świeże powietrze
Możliwe doprowadzenie świeżego powietrza



Dodatkowe filtry
Filtr Witaminy C, Katalityczny Jonami Srebra, HEPA



Wbudowana pompka skroplin
Wydajne odprowadzenie skroplin



Wysoki spręż
Jednostka o wysokim sprężu powietrza



Kompaktowa budowa
Urządzenie o smukłej obudowie i kompaktowych wymiarach



Grzałka elektryczna
Grzałka wspomagająca ogrzewanie powietrza



Wysoka wydajność
Wydajne chłodzenie oraz grzanie pomieszczenia



Łatwy montaż
Łatwy i szybki montaż klimatyzatora



EXTREME WHITE

Nowoczesna stylistyka stworzona z myślą o wzbogaceniu wyglądu Twojego wnętrza. Łącząc najważniejsze funkcje otrzymujemy bardzo ciche, energoszczędne i designerskie urządzenie.

Dowiedz się więcej o tym modelu
www.chigo.pl

Panel Extreme White

Czynnik: R32



Funkcje:



Panel Extreme White / Czynnik chłodniczy: R32

MODEL		CCG-V09HR4-GSB	CCG-V12HR4-GSB	CCG-D18HR4-GSC	CCG-D24HR4-GSC
ZASILANIE	Ph-V/Hz	220-240V~/50Hz/1P	220-240V~/50Hz/1P	220-240V~/50Hz/1P	220-240V~/50Hz/1P
MOC CHŁODNICZA	W	2600 (940-3300)	3400(1000~3770)	5100(1250-5900)	6810(1830~7810)
	kW	2.60 (0.94-3.30)	3.40 (1.00-3.77)	5.10 (1.25-5.90)	6.81 (1.83-7.81)
POBÓR MOCY	W	800 (240~1380)	1130(290~1500)	1579(330-2350)	2226(410~2800)
POBÓR PRĄDU	A	4.6 (1.2~8.0)	5.8(1.5~9.0)	8.1(1.7~12.0)	11.3(2.3~12.9)
KLASA ENERGETYCZNA (Chłodzenie/Grzanie)		A++ / A+	A++ / A+	A++ / A+	A++ / A+
MOC GRZEWCZA	W	2610(940~3360)	3420(1000~3810)	5130(1250-6080)	6870(1850~7930)
	kW	2.61 (0.94-3.36)	3.42 (1.00-3.81)	5.13 (1.25-6.08)	6.87 (1.85-7.93)
POBÓR MOCY	W	699(240~1552)	922(290~1720)	1382(340~2540)	1903(420~3000)
POBÓR PRĄDU	A	4.1(1.2~9.0)	4.7(1.5~10.0)	7.1(1.7~13.0)	9.7(2.3~13.7)
SEER		6.3	6.1	6.1	6.5
SCOP		4.0	4.0	4.0	4.1
JEDNOSTKA WEWNĘTRZNA					
Przepływ powietrza	m3/h	420	550	800	970
Poziom ciśnienia akustycznego (T/Wys./Śr./Nis.)	dB(A)	40/37/33/25	40/37/33/25	43/41/38/35	44/41/38/34
Waga	Kg	7	8	10	13
Wymiary (Szer. x Wys. x Głęb.)	mm	700x255x190	777x250x201	910x294x206	1010x315x220
JEDNOSTKA ZEWNĘTRZNA					
Poziom ciśnienia akustycznego	dB(A)	50	50	55	57
Czynnik chłodniczy		R32	R32	R32	R32
Ilość czynnika chłodniczego	g	530	550	920	1060
Typ sprężarki		Rotacyjny	Rotacyjny	Rotacyjny	Rotacyjny
Zabezpieczenie nadprądowe	A	16	20	25	25
Waga	Kg	25	25	35	40
Wymiary (Szer. x Głęb. x Wys.)		777x498x290	777x498x290	853x602x349	920x699x380
POŁĄCZENIE INSTALACJI					
Rury ciecz/gaz	cal	1/4" / 3/8"	1/4" / 3/8"	1/4" / 1/2"	3/8" / 5/8"
Maksymalna długość instalacji	m	25	25	25	25
Maksymalna różnica poziomów	m	10	10	10	10
POŁĄCZENIE ELEKTRYCZNE					
Przewód zasilania do j. zewnętrznej	mm ²	3x2,5	3x2,5	3x2,5	3x2,5
Połączenie między jednostkami	mm ²	4x1	4x1	4x1	4x1
ZAKRES PRACY					
Przy chłodzeniu / Przy grzaniu	°C	-15~53/-20~30	-15~53/-20~30	-15~53/-20~30	-15~53/-20~30
Cena zestawu netto katalogowa		2000 PLN	2150 PLN	3400 PLN	4750 PLN

Warunki testowe: chłodzenie 27°C/35°C; grzanie 21°C/7°C DB

W wyniku ciągłych udoskonaleń urządzeń dane techniczne mogą być zmienione bez powiadomienia

Jednostka kasetonowa COMPACT

Czynnik: R32



Sterowanie WiFi (opcja)



Zakres pracy temp. zewnętrznej



Bramka BMS komunikacja Modbus (opcja)



WLAN/WiFi Interfejs sygnału zewn. (opcja)



Atest PZH



Filtracja powietrza



Świeże powietrze



Wbudowana pompka skroplin

Akcesoria standardowe:



Sterownik bezprzewodowy

Akcesoria opcjonalne:



Sterownik przewodowy (pojedynczy /grupowy)

Sterownik centralny (standard /dotykowy)

Kasetonowy Compact INVERTER /R32

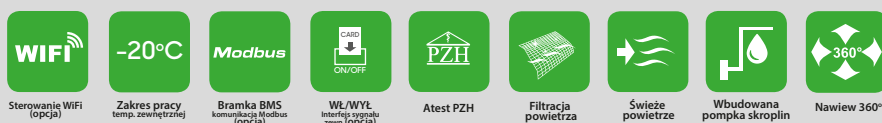
MODEL			CCB-12HVR4	CCB-18HVR4
ZASILANIE	Ph-V/Hz		1-220-240/50	1-220-240/50
MOC CHŁODNICZA	kW		1.4- 3.6 -3.8	2.0- 5.3 -5.6
POBÓR MOCY	W		300~1400	420~2100
POBÓR PRĄDU	A		1.5-6.6	2.1-10.1
KLASA ENERGETYCZNA			A++/A+	A++/A+
MOC GRZEWCZA	kW		1.6- 3.8 -4.1	2.5- 5.9 -6.0
POBÓR MOCY	W		350~1300	500~1940
POBÓR PRĄDU	A		1.7-6.2	2.5-9.2
SEER/SCOP	W/W		6.1/4.0	6.1/4.0
JEDNOSTKA WEWNĘTRZNA			COMPACT	COMPACT
Przepływ powietrza (wys./śr./niski)	m ³ /h		650/460/380	650/520/450
Głośność (niski/śr./wys)	dB(A)		34/38/42	36/39/43
Waga	Kg		16,5	16,5
Wymiary jednostki (Wys. x Szer. x Gł.)	mm		565x565x267	565x565x267
Wymiary panela (Wys. x Szer. x Gł.)	mm		650x650x30	650x650x30
JEDNOSTKA ZEWNĘTRZNA			COU-12HDR4	COU-18HDR4
Głośność	dB(A)		≤52	≤52
Czynnik chłodniczy / Ilość	g		R32/1300	R32/1300
Typ sprężarki			DC Podwójny Rotor	DC Podwójny Rotor
Waga	Kg		45	45
Wymiary agregatu (Wys. x Szer. x Gł.)	mm		925x700x366	925x700x366
POŁĄCZENIE INSTALACJI RUROWEJ				
Rury ciecz/gaz	cali		φ6.35/φ12.7	φ6.35/φ12.7
Maksymalna długość instalacji /Różnica poziomów	m/m		15/8	15/8
Dodatkowa ilość czynnika pow. 5m			15g/m	15g/m
POŁĄCZENIE ELEKTRYCZNE*			Zasilanie jednostka wewnętrzna	Zasilanie jednostka wewnętrzna
Źródło zasilania	mm ²		3x2,5	3x2,5
Przewody (pomiędzy jednostkami)			4x2,5	4x2,5
Rodzaj zabezpieczenia nadprądowego			16A	16A
ZAKRES PRACY				
Przy chłodzeniu / Przy grzaniu	°C		-20~50 / -20~30	-20~50 / -20~30
Cena zestawu netto katalogowa			4200 PLN	5000 PLN

Warunki testowe: chłodzenie 27°C/35°C; grzanie 21°C/7°C DB

W wyniku ciągłych udoskonaleń urządzeń dane techniczne mogą być zmienione bez powiadomienia

Jednostka kasetonowa 360°

Czynnik: R32



Akcesoria standardowe:



Sterownik bezprzewodowy

Akcesoria opcjonalne:



Sterownik przewodowy (pojedynczy/grupowy)

Sterownik centralny (standard /dotykowy)

Kasetonowy INVERTER 360° /R32

MODEL		CCR-18HVR4	CCR-24HVR4	CCR-36HVR4	CCR-48HVR4	CCR-55HVR4
ZASILANIE	Ph-V/Hz	220~240/1/50			380~415/3/50	
MOC CHŁODNICZA	kW	2,0- 5,3 -5,6	3,5- 7,0 -8,0	6,6- 10,5 -12,8	7,0- 14,0 -15,6	8,0- 16,0 -17,5
POBÓR MOCY	W	420~2100	600~3000	1050~4600	1220~5700	1900~6700
POBÓR PRĄDU	A	2.1-10.1	2.5-13.0	2.8-24.8	3.0-14.5	3.0-17.0
KLASA ENERGETYCZNA		A++/A+	A++/A+	A++/A+	A++/A+	A++/A+
MOC GRZEWCZA	kW	2,5- 5,9 -6,0	4,5- 7,7 -8,5	7,35- 11,5 -13,2	8,0- 15,2 -17,2	8,5- 17,6 -19,5
POBÓR MOCY	W	500~1940	1500~2600	1100~4150	1220~5500	2000~6500
POBÓR PRĄDU	A	2.5-9.2	5.5-11.0	4.2-21.4	1.0-14.0	1.0-16.0
SEER/SCOP	W/W	6.1/4.0	6.1/4.0	6.1/4.0	6.1/4.0	6.1/4.0
JEDNOSTKA WEWNĘTRZNA						
Przepływ powietrza (wys/śr/niski)	m3/h	900/800/650	1100/1000/850	1800/1700/1550	1900/1800/1600	2000/1900/1700
Głośność (niski/śr/wys)	dB(A)	36/41/45	40/42/45	40/42/45	43/46/49	43/46/49
Waga	Kg	25	25	30,5	30,5	30,5
Wymiary jednostki (Wys. x Szer. x Gł.)	mm	840x840x230	840x840x230	840x840x285	840x840x285	840x840x285
Wymiary panela (Wys. x Szer. x Gł.)	mm	950x950x50	950x950x50	950x950x50	950x950x50	950x950x50
JEDNOSTKA ZEWNĘTRZNA						
Głośność	dB(A)	≤52	≤54	≤55	≤58	≤58
Czynnik chłodniczy / Ilość	g	R32/1300	R32/1700	R32/2150	R32/3800	R32/3800
Typ sprężarki		DC Podwójny Rotor			DC Podwójny Rotor	
Waga	Kg	45	59	84	124	124
Wymiary agregatu (Wys. x Szer. x Gł.)	mm	925x700x366	958x843x392	1050x995x347	950x1335x388	950x1335x388
POŁĄCZENIE INSTALACJI RUROWEJ						
Rury ciecz/gaz	cali	φ6.35/φ12.7	φ9.52/φ15.88	φ9.52/φ15.88	φ9.52/φ15.88	φ9.52/φ15.88
Maksymalna długość instalacji /Różnica poziomów	m/m	15/8	20/10	65/30	65/30	65/30
Dodatkowa ilość czynnika pow. 5m		15g/m	30g/m	30g/m	30g/m	30g/m
POŁĄCZENIE ELEKTRYCZNE*						
		Zasilanie jednostka wewnętrzna			Zasilanie jednostka zewnętrzna	
Źródło zasilania	mm ²	3x2,5	3x2,5	3x4,0	5x2,5	5x2,5
Przewody (pomiędzy jednostkami)	mm ²	4x2,5	4x2,5	4x2,5	4x2,5	4x2,5
Rodzaj zabezpieczenia nadprądowego		16A	20A	35A	25A	25A
ZAKRES PRACY						
Przy chłodzeniu / Przy grzaniu	°C	-20~50 / -20~30			-20~50 / -20~30	
Cena zestawu netto katalogowa		5100 PLN	6500 PLN	9500 PLN	11000 PLN	12000 PLN

Warunki testowe: chłodzenie 27°C/35°C; grzanie 21°C/7°C DB

W wyniku ciągłych udoskonaleń urządzeń dane techniczne mogą być zmienione bez powiadomienia

Jednostka podsufitowo-przypodłogowa

Czynnik: R32



Sterowanie WiFi (opcja) Zakres pracy temp. zewnętrznej -20°C Bramka BMS komunikacja Modbus (opcja) WŁ/WYŁ Interlog z innymi zewn. (opcja) Atest PZH Filtracja powietrza Kompaktowa budowa Opcja montażu

Akcesoria standardowe:



Sterownik bezprzewodowy

Akcesoria opcjonalne:



Sterownik przewodowy (pojedynczy/grupowy)

Sterownik centralny (standard/dotykowy)

Podsufitowy INVERTER /R32

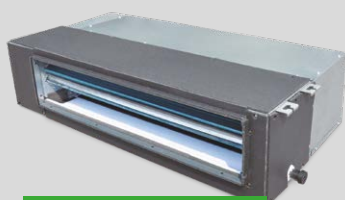
MODEL		CUA-18HVR4	CUA-24HVR4	CUA-36HVR4	CUA-48HVR4	CUA-55HVR4
ZASILANIE	Ph-V/Hz	1-220-240/50			380~415/3/50	
MOC CHŁODNICZA	kW	2,0- 5,3 -5,6	3,5- 7,0 -8,0	6,6- 10,5 -12,8	7,0- 14,0 -15,6	8,0- 16,0 -17,5
POBÓR MOCY	W	420~2100	600~3000	1050~4660	1220~5580	1900~6700
POBÓR PRĄDU	A	2.1-10.1	2.5-13.0	2.8-24.8	3.0-14.5	3.0-17.0
KLASA ENERGETYCZNA		A++/A+	A++/A+	A++/A+	A++/A+	A++/A+
MOC GRZEWCZA	kW	2,5- 5,9 -6,0	4,5- 7,7 -8,5	7,35- 11,5 -13,2	8,0- 15,2 -17,2	8,5- 17,6 -19,5
POBÓR MOCY	W	500~1940	1500~2600	1100~4150	1200~5500	2000~6500
POBÓR PRĄDU	A	2.5-9.2	5.5-11.0	4.2-21.4	1.0-14.0	1.0-16.0
SEER/SCOP	W/W	6.1/4.0	6.1/4.0	6.1/4.0	6.1/4.0	6.26/4.0
JEDNOSTKA WEWNĘTRZNA						
Przepływ powietrza (wys/śr/niski)	m ³ /h	900/800/650	1150/1000/850	1800/1650/1500	2000/1700/1600	2000/1700/1600
Głośność (niski/śr/wys)	dB(A)	36/42/47	43/46/49	45/48/51	45/48/52	45/48/52
Waga	Kg	34	35	35	49	49
Wymiary jednostki	mm	1245×680×240	1245×680×240	1245×680×240	1670×680×240	1670×680×240
JEDNOSTKA ZEWNĘTRZNA						
Głośność	dB(A)	≤52	≤54	≤55	≤58	≤58
Czynnik chłodniczy / Ilość	g	R32/1300	R32/1700	R32/2150	R32/3800	R32/3800
Typ sprężarki		DC Podwójny Rotor			DC Podwójny Rotor	
Waga	Kg	45	59	84	124	124
Wymiary agregatu (Wys. x Szer. x Gł.)	mm	925×700×366	958×843×392	1050×995×347	950×1335×388	950×1335×388
POŁĄCZENIE INSTALACJI RUROWEJ						
Rury ciecz/gaz	cali	φ6.35/φ12.7	φ9.52/φ15.88	φ9.52/φ15.88	φ9.52/φ15.88	φ9.52/φ15.88
Maksymalna długość instalacji /Różnica poziomów	m/m	15/8	20/10	65/30	65/30	65/30
Dodatkowa ilość czynnika pow. 5m		15g/m	30g/m	30g/m	30g/m	30g/m
POŁĄCZENIE ELEKTRYCZNE*						
		Zasilanie jednostka wewnętrzna			Zasilanie jednostka zewnętrzna	
Źródło zasilania	mm ²	3x2,5	3x2,5	3x4,0	5x2,5	5x2,5
Przewody (pomiędzy jednostkami)	mm ²	4x2,5	4x2,5	4x2,5	4x2,5	4x2,5
Rodzaj zabezpieczenia nadprądowego		16A	20A	35A	25A	25A
ZAKRES PRACY						
Przy chłodzeniu / Przy grzaniu	°C	-20~50 / -20~30			-20~50 / -20~30	
Cena zestawu netto katalogowa		5200 PLN	6600 PLN	11000 PLN	11500 PLN	13000 PLN

Warunki testowe: chłodzenie 27°C/35°C; grzanie 21°C/7°C DB

W wyniku ciągłych udoskonaleń urządzeń dane techniczne mogą być zmienione bez powiadomienia

Jednostka kanałowa

Czynnik: R32



Seria: CTA
INVERTER (5,3-7,0kW)
- niski spręż 30 Pa



Seria: CTB
INVERTER (10,5kW)
- średni spręż 50 Pa



Seria: CTB 50-160Pa
INVERTER (14-16kW)
- wysoki spręż 50-160 Pa



Sterowanie WiFi (opcja)



Zakres pracy temp. zewnętrznej



Bramka BMS komunikacja Modbus (opcja)



WL/WYL Interfejs sygnału zewn.(opcja)



Atest PZH



Filtracja powietrza



Świeże powietrze



Wysoki spręż

Kanałowy INVERTER /R32

MODEL		CTA-18HVR4	CTA-24HVR4	CTB-36HVR4	CTB-48HVR4S	CTB-55HVR4S
ZASILANIE	Ph-V/Hz	1-220-240/50			380~415/3/50	
MOC CHŁODNICZA	kW	2,0- 5,3 -5,6	3,5- 7,0 -8,0	6,6- 10,5 -12,8	7,0- 14,0 -15,5	7,5- 16,0 -17,0
POBÓR MOCY	W	420~2100	650~3050	830~4760	1200~5800	1800~6500
POBÓR PRĄDU	A	1,8-6,9-9,1	2,8-9,3-13,3	3,1-14,8-25,3	2,5-13,0	3,0-14,5
KLASA ENERGETYCZNA		A++/A+	A++/A+	A++/A+	A++/A+	A++/A+
MOC GRZEWCZA	kW	2,5- 5,9 -6,0	4,5- 7,7 -8,5	7,35- 11,5 -13,2	8,0- 15,2 -16,0	8,5- 17,2 -17,5
POBÓR MOCY		500~1940	1500~2600	1200~4250	1200~6000	1800~6700
POBÓR PRĄDU	A	2,5-9,2	5,8-11,3	4,5-22,0	3,0-13,5	3,0-15,0
SEER/SCOP	W/W	6,1/4,0	6,1/4,0	6,1/4,0	6,1/4,0	6,26/4,0
JEDNOSTKA WEWNĘTRZNA		(30Pa)	(30Pa)	(30~50Pa)	(30~50~160Pa)	(30~50~160Pa)
Przepływ powietrza (wys/śr/niski)	m ³ /h	800/630/530	800/630/530	1800/1500/1200	2000/1800/1600	2000/1800/1600
Głośność (niski/śr/wys)	dB(A)	36/40/45	43/45/47	42/46/48	42/46/47	42/46/47
Waga	Kg	22,5	25	46	49	49
Wymiary jednostki (Wys. x Szer. x Gł.)	mm	1214x467x210	1214x467x210	1425x643x260	1279x830x307	1279x830x307
JEDNOSTKA ZEWNĘTRZNA		COU-18HDR4	COU-24HDR4	COU-36HDR4	COU-48HDR4	COU-55HDR4
Głośność	dB(A)	≤52	≤54	≤55	≤58	≤58
Czynnik chłodniczy / Ilość	g	R32/1300	R32/1700	R32/2150	R32/3800	R32/3800
Typ sprężarki		DC Podwójny Rotor			DC Podwójny Rotor	
Waga	Kg	45	59	84	124	124
Wymiary agregatu (Wys. x Szer. x Gł.)	mm	925x700x366	958x843x392	1050x995x347	950x1335x388	950x1335x388
POŁĄCZENIE INSTALACJI RUROWEJ						
Rury ciecz/gaz	cali	φ6.35/φ12.7	φ9.52/φ15.88	φ9.52/φ15.88	φ9.52/φ15.88	φ9.52/φ15.88
Maksymalna długość instalacji /Różnica poziomów	m/m	15/8	20/10	65/30	65/30	65/30
Dodatkowa ilość czynnika pow. 5m		15g/m	30g/m	30g/m	30g/m	30g/m
POŁĄCZENIE ELEKTRYCZNE*		Zasilanie jednostka wewnętrzna			Zasilanie jednostka zewnętrzna	
Źródło zasilania	mm ²	3x2,5	3x2,5	3x4,0	5x2,5	5x2,5
Przewody (pomiędzy jednostkami)	mm ²	4x2,5	4x2,5	4x2,5	4x2,5	4x2,5
Rodzaj zabezpieczenia nadprądowego		16A	20A	35A	25A	25A
ZAKRES PRACY						
Przy chłodzeniu / Przy grzaniu	°C	-20~50 / -20~30			-20~50 / -20~30	
Cena zestawu netto katalogowa		5300 PLN	6500 PLN	9700 PLN	12000 PLN	13500 PLN

Warunki testowe: chłodzenie 27°C/35°C; grzanie 21°C/7°C DB

W wyniku ciągłych udoskonaleń urządzeń dane techniczne mogą być zmienione bez powiadomienia

Klimatyzatory MULTI

Czynnik: R32

Szereg modeli agregatów LCAC MULTI



Jednostka potrójna

Jednostka poczwórna

Jednostka poczwórna

Jednostka pięciokrotna

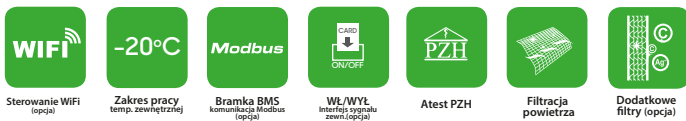
Tabele agregatów LCAC MULTI /R32

Jednostki zewnętrzne		C2OU-18HDR4-A	C3OU-21HDR4-A	C3OU-27HDR4-A	C4OU-28HDR4-A	C4OU-36HDR4-A	C5OU-42HDR4-A	
Kombinacje jednostek wewnętrznych	KBtu/h	9+9 9+12	7+7+7 7+9+9 18+7	9+9+9 12+9+9 18+9	7+7+7+7 12+9+9 18+12 24+12	9+9+9+9 12+12+12 18+18 24+12	9+9+9+9+9 12+12+12+9 18+12+12 24+18	
Zasilanie	V/ph/Hz	220-240/1/50	220-240/1/50	220-240/1/50	220-240/1/50	220-240/1/50	220-240/1/50	
Wydajność								
Chłodzenie	Moc	kW	2,1-5,3kW	2,1-6,2kW	2,1-7,9kW	2,1-8,2kW	2,1-10,5kW	2,1-12,3kW
	Pobór mocy	W	1650	1930	2472	2520	3400	3900
	Pobór prądu	A	7.3	8.4	10.9	11.2	15	18
	EER	W/W	3.2	3.2	3.2	3.25	3.1	3.15
Grzanie	SEER	W/W	6.3/ A++	6.5/ A++	6.3/ A++	6.8/ A++	6.8/ A++	6.5/ A++
	Moc	kW	2,3-5,9kW	2,3-7,0kW	2,3-8,8kW	2,4-8,8kW	2,3-11,1kW	2,3-12,9kW
	Pobór mocy	W	1730	2150	2600	2450	3080	3650
	Pobór prądu	A	7.9	10.8	10.8	11.2	15.2	18.0
	COP	W/W	3.4	3.4	3.4	3.6	3.6	3.5
	SCOP	W/W	4.0/A+	4.0/A+	4.0/A+	4.0/A+	4.0/A+	4.0/A+
Dane fizyczne								
Głośność	dB(A)	54	55	55	59	62	62	
Wymiary	mm	944×608×345	989×843×392	989×843×392	1090×997×399	1090×997×399	1090×997×399	
Wymiary opakowania	mm	995×680×415	1025×960×430	1025×960×430	1145×1120×475	1145×1120×475	1145×1120×475	
Masa netto/brutto	kg	41/44	53.7/64.1	56.1/66.6	77.7/89.1	82/94	84.5/95.9	
Typ / ilość czynnika	g	R32/1500	R32/1800	R32/1800	R32/2400	R32/3000	R32/3300	
Połączenie instalacji rurowej								
Rury ciecz/gaz	mm	2×(6.35/9.52)	3×(6.35/9.52)	3×(6.35/9.52)	4×(6.35/9.52)	4×(6.35/9.52)	5×(6.35/9.52)	
Max. długość instalacji	m	30	45	45	60	60	75	
Różnica poziomów	m	10	10	10	10	10	10	
Zakres pracy temp. (chl./grz.)	°C	-20~50 / -20~30	-20~50 / -20~30	-20~50 / -20~30	-20~50 / -20~30	-20~50 / -20~30	-20~50 / -20~30	
Przewód (zasilanie/komunikacja)		3x2,5mm ² /4x1mm ²	3x4mm ² /4x1mm ²	3x4mm ² /4x1mm ²	3x4mm ² /4x1mm ²	3x4mm ² /4x1mm ²	3x4mm ² /4x1mm ²	
Cena netto katalogowa		3650 PLN	5200 PLN	5450 PLN	6450 PLN	6900 PLN	7600 PLN	

Warunki testowe: chłodzenie 27°C/35°C; grzanie 21°C/7°C DB

W wyniku ciągłych udoskonaleń urządzeń dane techniczne mogą być zmienione bez powiadomienia

Jednostki wewnętrzne MULTI



Jednostki naściennne 150 MULTI /R32



Jednostki wewnętrzne naściennne			CSG-07HVR4-A	CSG-09HVR4-A	CSG-12HVR4-A	CSG-18HVR4-A	CSG-24HVR4-A
Zasilanie	V/ph/Hz		220~240/1/50	220~240/1/50	220~240/1/50	220~240/1/50	220~240/1/50
Wydajność							
Chłodzenie	Moc	kW	2.1	2.6	3.5	5.3	7.1
	Pobór mocy	W	40	40	40	60	66
	Pobór prądu	A	0.2	0.2	0.2	0.27	0.3
Grzanie	Moc	kW	2.3	2.9	3.8	5.6	7.3
	Pobór mocy	W	40	40	40	60	66
	Pobór prądu	A	0.2	0.2	0.2	0.27	0.3
Dane fizyczne							
Przepływ powietrza	m ³ /h		400/350/320	500/400/320	550/400/330	750/580/500	1000/900/700
Głośność	dB(A)		30/27/24	33/28/24	36/30/25	44/40/36	45/42/38
Wymiary	mm		878×290×227	878×290×227	878×290×227	953×347×270	1180×362×288
Wymiary opakowania	mm		950×365×300	950×365×300	950×365×300	983×377×300	1210×392×318
Masa netto/brutto	kg		8.5/11	8.5/11	8.5/11	10.5/13.5	13.5/16.5
Połączenie instalacji rurowej							
Rury ciecz/gaz	mm		6.35/9.52	6.35/9.52	6.35/9.52	6.35/12.7	9.52/15.88
Odprowadzenie skroplin	mm		DN20	DN20	DN20	DN20	DN20
Powierzchnia pomieszczenia	m ²		10~15	12~18	16~23	23~34	34~51
Cena netto katalogowa			750 PLN	800 PLN	900 PLN	1050 PLN	1200 PLN



Jednostki kasetonowe MULTI /R32

Jednostki wewnętrzne kasetonowe			CSC-07HVR4	CSC-09HVR4	CSC-12HVR4	CSC-18HVR4
Zasilanie	V/ph/Hz		220~240/1/50	220~240/1/50	220~240/1/50	220~240/1/50
Wydajność						
Chłodzenie	Moc	kW	2.2	2.8	3.6	5.3
	Pobór mocy	W	25	25	26	30
	Pobór prądu	A	0.12	0.12	0.12	0.16
Grzanie	Moc	kW	2.4	3.0	3.8	5.5
	Pobór mocy	W	25	25	26	34
	Pobór prądu	A	0.12	0.12	0.12	0.16
Dane fizyczne						
Przepływ powietrza	m ³ /h		540/490/410	540/490/410	690/610/520	790/710/610
Głośność	dB(A)		39/36/33	39/36/33	40/37/34	44/41/38
Wymiary	mm		565x267x565	565x267x565	565x267x565	565x267x565
Wymiary opakowania	mm		745x375x675	745x375x675	745x375x675	745x375x675
Masa netto/brutto	kg		16.5/22	16.5/22	16.5/22	16.5/22
Połączenie instalacji rurowej						
Rury ciecz/gaz	mm		6.35/9.52	6.35/9.52	6.35/9.52	6.35/12.7
Odprowadzenie skroplin	mm		DN25	DN25	DN25	DN25
Powierzchnia pomieszczenia	m ²		10~15	12~18	16~23	23~34
Cena netto katalogowa			1600 PLN	1650 PLN	1800 PLN	1900 PLN

Warunki testowe: chłodzenie 27°C/35°C; grzanie 21°C/7°C DB

W wyniku ciągłych udoskonaleń urządzeń dane techniczne mogą być zmienione bez powiadomienia

Jednostki kanałowe MULTI



Sterowanie WiFi (opcja)

Zakres pracy temp. zewnętrznej

Bramka BMS komunikacja Modbus (opcja)

WŁ/WYŁ Interaktywny zegar zewn. (opcja)

Atest PZH

Filtracja powietrza

Świeże powietrze



Akcesoria standardowe:

Akcesoria opcjonalne:



Sterownik przewodowy (pojedynczy/grupowy)



Sterownik bezprzewodowy



Nowość! Sterownik dotykowy (pojedynczy)



Sterownik dotykowy (centralny)

Jednostki kanałowe MULTI – niski spręż /R32

Jednostki wewnętrzne kanałowe			CST-07HVR4	CST-09HVR4	CST-12HVR4	CST-18HVR4
Zasilanie	V/ph/Hz		220~240/1/50	220~240/1/50	220~240/1/50	220~240/1/50
Wydajność						
Chłodzenie	Moc	kW	2.2	2.8	3.6	5.3
	Pobór mocy	W	20	20	30	45
	Pobór prądu	A	0.1	0.1	0.15	0.2
Grzanie	Moc	kW	2.4	3.0	3.8	5.5
	Pobór mocy	W	20	20	30	45
	Pobór prądu	A	0.1	0.1	0.15	0.2
Dane fizyczne						
Przepływ powietrza	m ³ /h		550/410/340	550/410/340	680/580/450	800/700/600
Głośność	dB(A)		30/26/23	30/26/23	36/31/27	32/30/26
Wymiary	mm		814x210x467	814x210x467	814x210x467	1010x210x467
Wymiary opakowania	mm		910x240x510	910x240x510	910x240x510	1110x240x510
Masa netto/brutto	kg		17/19.5	17/19.5	17/19.5	20.5/24
Połączenie instalacji rurowej						
Rury ciecz/gaz	mm		6.35/9.52	6.35/9.52	6.35/9.52	6.35/12.7
Odprowadzenie skroplin	mm		DN25	DN25	DN25	DN25
Powierzchnia pomieszczenia	m ²		10~15	12~18	16~23	23~24
Cena netto katalogowa			1650 PLN	1700 PLN	1800 PLN	1850 PLN

Warunki testowe: chłodzenie 27°C/35°C; grzanie 21°C/7°C DB

W wyniku ciągłych udoskonaleń urządzeń dane techniczne mogą być zmienione bez powiadomienia

Agregaty Wody Lodowej



Model			CLS-F30HW/ZR1B	CLS-F65HW/ZR1B	CLS-F130HW/ZR1B
Zasilanie			380-415V/3N/50Hz	380-415V/3N/50Hz	380-415V/3N/50Hz
Wydajność					
Chłodzenie	Pojemność	kW	30	65	130
	Moc wejścia	kW	9,4	20,6	39,8
	Moc prądu	A	18	38	78
Grzanie	Pojemność	kW	35	70	132
	Moc wejścia	kW	9,8	21,3	40,8
	Moc prądu	A	19	39	80
Max wejście		kW	15	28	60
Max. wyjścia		A	30	51	106
EER			3,19	3,16	3,27
Chłodzenie	Rodzaj		R410A	R410A	R410A
	Ładunek	kg	7,3	13,5	15*2
Przepływ wody		m ³ /h	5,16	11,18	22,36
Spadek ciśnienia		kPa	30	30	40
Max. Nacisk		MPa	1,0	1,0	1,0
Średnica wlotu/wylotu wody		mm	DN40	DN65	DN65
Ciśnienie akustyczne (1m)		m ³ /h	12000	24000	48000
Hałas		dB(A)	62	64	65
Dane fizyczne					
Wymiary (W*H*D)	Netto	mm	1160*1920*900	2000*1920*900	2200*2200*1100
	Szczeliwo	mm	1240*2060*950	2080*2060*950	2280*2360*1140
Waga	Netto	kg	320	610	1010
	Szczeliwo	kg	350	630	1060
Temp. otoczenia	Chłodzenie	°C	5-46 (-5-46 dla 65kW)		
	Ogrzewanie	°C	-15-30		
Woda wlotowa	Chłodzenie	°C	9-25		
	Ogrzewanie	°C	26-48		
Cena			☎ Wycena indywidualna		

Klimakonwektory



Model			CSQ4-350R	CSQ4-470R	CSQ4-760R	CSQ4-1000R
Zasilanie	V/Ph/Hz		220~240/1/50	220~240/1/50	220-240/1/50	220-240/1/50
Pojemność						
Przepływ powietrza	Wys/Śr/Niski	CFM	350	440	760/646/456	1000/850/600
		m3/h	600/420/330	750/560/420	1300/1098/775	1700/1445/1020
Chłodzenie	Wys/Śr/Niski	kW	3,5/3,0/2,3	4,5/3,9/2,9	7,2/6,3/4,7	10,0/8,7/6,5
Grzanie	Wys/Śr/Niski	kW	4,0/3,2/2,4	5,2/4,2/3,3	10,8/9,4/7,0	15,0/13,1/9,8
Dane fizyczne						
Głośność (wysoki bieg)		dB(A)	42	44	44-48	45-53
Ilość przepływu wody		m3/h	0,60	0,78	1,24	1,55
Spadek ciśnienia wody		kPa	28	30	36	40
Cewka wewnętrzna	Liczba rzędów		2	2	2	2
	Rodzaj płetwy		rura miedziana alumiiniowa lamówka	rura miedziana alumiiniowa lamówka	rura miedziana alumiiniowa lamówka	rura miedziana alumiiniowa lamówka
Silnik wentylatora	Ilość	pcs	1	1	1	1
	Wejście zasilania	W	58	90	150	180
Jednostka wewnętrzna	Wymiary (WxHxD)	mm	580x260x580	580x260x580	840x230x840	840x285x840
	Pakowanie (WxHxD)	mm	745x375x675	745x375x675	920x265x920	920x310x920
	Waga netto/brutto	kg	17/22,5	17/22,5	23/28	28/33,5
Panel	Wymiary (WxHxD)	mm	650x30x650	650x30x650	950x50x950	950x50x950
	Pakowanie (WxHxD)	mm	750x95x750	750x95x750	1030x105x1030	1030x105x1030
	Waga netto/brutto	kg	2,7/4,0	2,7/4,0	5,4/8,0	5,4/8,0
Rury	Rura wlotowa wody	mm	DN20	DN20	DN20	DN20
	Rura odprowadzająca wodę	mm	DN20	DN20	DN20	DN20
	Rura drenażowa	mm	DN25	DN25	DN25	DN25
Kontroler			Pilot zdalnego sterowania (standard)		Pilot zdalnego sterowania (standard), sterownik przewodowy (opcjonalnie)	
Cena netto katalogowa			1950 PLN	2100 PLN	2400 PLN	2600 PLN

Uwaga:

- Warunki testu wydajności chłodniczej: temperatura po stronie powietrza: 27DB°C / 19WB°C, temperatura wody 7°C, różnica temperatur wody 5°C
- Warunki testu wydajności grzewczej: temperatura powietrza 21DB°C / 19WB°C, temperatura wody 60DB°C, różnica temperatur wody wynosi 5°C



Nowość! Technologia EVI VRF CMV-X⁺



-30 °C ~ 55 °C:
STABILNE DZIAŁANIE W EKSTREMALNYCH WARUNKACH

Agregaty

CMV-MINI

Czynnik chłodniczy: R410a



MINI VRF	MOC [chłodzenie/grzanie] [kW]	Cena [netto]
Agregaty MINI VRF		
CMV-V100W/R1	10/11.5	Wycena indywidualna ☎
CMV-V125W/ZR1	12.5/14	
CMV-V140W/ZR1	14/16	
CMV-V160W/ZR1	16/18	
CMV-V180W/ZR1	18/20	
CMV-V224W/ZR1	22.4/25	
CMV-V260W/ZR1	26/28.5	
CMV-V280W/ZR1	28/30.5	
CMV-V335W/ZR1	33.5/37.5	

Nowość!

Mini-VRF

Czynnik chłodniczy: R410a



MINI-VRF	MOC [chłodzenie/grzanie] [kW]	Cena [netto]
Agregaty MINI-VRF		
CHV-D100W/R1	10,0 / 11,2	Wycena indywidualna ☎
CHV-D140W/ZR1	14,0 / 14,0	
CHV-D160W/ZR1	16,0 / 16,0	

Nowość!

CHV-PRO

Czynnik chłodniczy: R410a



CHV-PRO	MOC [chłodzenie/grzanie] [kW]	Cena [netto]
Agregaty CHV-PRO		
CHV-E252W/ZR1	25,2 / 27,4	Wycena indywidualna ☎
CHV-E280W/ZR1	28,0 / 31,5	
CHV-E335W/ZR1	33,5 / 37,5	
CHV-E400W/ZR1	40,0 / 45,0	
CHV-E450W/ZR1	45,0 / 50,0	
CHV-E500W/ZR1	50,0 / 56,0	
CHV-E560W/ZR1	56,0 / 63,0	
CHV-E615W/ZR1	61,5 / 69,0	

Nowość!

CMV-X+ EVI

Czynnik chłodniczy: R410a



CMV-X+EVI	MOC [chłodzenie/grzanie] [kW]	Cena [netto]
Agregaty CMV-X+ EVI		
CMV-D252W/ZR1-B	25,2 / 27,4	Wycena indywidualna ☎
CMV-D280W/ZR1-B	28,0 / 31,5	
CMV-D335W/ZR1-B	33,5 / 37,5	
CMV-D400W/ZR1-B	40,0 / 45,0	
CMV-D450W/ZR1-B	45,0 / 50,0	
CMV-D500W/ZR1-B	50,0 / 55,0	
CMV-D560W/ZR1-B	56,0 / 63,0	
CMV-D615W/ZR1-B	61,5 / 69,0	

CMV-R

Czynnik chłodniczy: R410a



CMV-R	MOC [chłodzenie/grzanie] [kW]	Cena [netto]
Podstawowe moduły		
CMV-R252W/ZR1 (YR1)	25,2 / 27,4	Wycena indywidualna ☎
CMV-R280W/ZR1 (YR1)	28,0 / 31,5	
CMV-R335W/ZR1 (YR1)	33,5 / 37,5	
CMV-R400W/ZR1 (YR1)	40,0 / 45,0	
CMV-R450W/ZR1 (YR1)	45,0 / 50,0	



Jednoski wewnętrzne VRF

Jednostki CMV wewnętrzne



150 WHITE PRO VRF



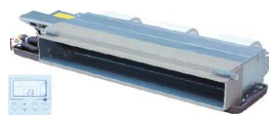
Kasetonowy CMV, 4-kierunkowy



Kasetonowy CMV, 1-kierunkowy



Kasetonowy CMV, 2-kierunkowy



Kanałowy CMV, niski spręż



Kanałowy CMV, średni spręż



Kanałowy CMV, wysoki spręż



Podsufitowy CMV

MODEL	MOC [kW]	RURY [ca]	Cena [netto]	
Naściennne CMV - 150 White PRO				
CMV-V22G/HR1-B	2,2	1/4-3/8	Wycena indywidualna ☎	
CMV-V28G/HR1-B	2,8	1/4-3/8		
CMV-V36G/HR1-B	3,6	1/4-1/2		
CMV-V45G/HR1-B	4,5	1/4-1/2		
CMV-V51G/HR1-B	5,1	1/4-1/2		
CMV-V70G/HR1-B	7,0	3/8-5/8		
Kasetonowe CMV Compact, 4-kierunkowe				
CMV-V22Q4/HR1-C	2,2	1/4-3/8	Wycena indywidualna ☎	
CMV-V28Q4/HR1-C	2,8	1/4-3/8		
CMV-V36Q4/HR1-C	3,6	1/4-1/2		
CMV-V45Q4/HR1-C	4,5	1/4-1/2		
Kasetonowe CMV Standard, 4-kierunkowe				
CMV-V56Q/HR1-C	5,6	1/4-1/2		Wycena indywidualna ☎
CMV-V71Q/HR1-C	7,1	3/8-5/8		
CMV-V80Q/HR1-C	8,0	3/8-5/8		
CMV-V90Q/HR1-C	9,0	3/8-5/8		
CMV-V100Q/HR1-C	10,0	3/8-5/8		
CMV-V112Q/HR1-C	11,2	3/8-5/8		
CMV-V125Q/HR1-C	12,5	3/8-5/8		
CMV-V140Q/HR1-C	14,0	3/8-5/8		
CMV-V160Q/HR1-C	16,0	3/8-5/8		
Kasetonowe CMV, 1-kierunkowe				
CMV-V22Q1/HR1-B	2,2	1/4-1/2	Wycena indywidualna ☎	
CMV-V28Q1/HR1-B	2,8	1/4-1/2		
CMV-V36Q1/HR1-B	3,6	1/4-1/2		
Kasetonowe CMV, 2-kierunkowe				
CMV-V36Q2/HR1-B	3,6	1/4-1/2	Wycena indywidualna ☎	
CMV-V45Q2/HR1-B	4,5	1/4-1/2		
CMV-V56Q2/HR1-B	5,6	1/4-1/2		
CMV-V71Q2/HR1-B	7,1	3/8-5/8		
Kanałowe CMV, niski spręż				
CMV-V22TA/HR1-C	2,2	1/4-3/8	Wycena indywidualna ☎	
CMV-V28TA/HR1-C	2,8	1/4-3/8		
CMV-V36TA/HR1-C	3,6	1/4-1/2		
CMV-V45TA/HR1-C	4,5	1/4-1/2		
CMV-V56TA/HR1-C	5,6	1/4-1/2		
CMV-V71TA/HR1-C	7,1	3/8-5/8		
Kanałowe CMV, średni spręż				
CMV-V71TB/HR1-B	7,1	3/8-5/8	Wycena indywidualna ☎	
CMV-V80TB/HR1-B	8,0	3/8-5/8		
CMV-V90TB/HR1-B	9,0	3/8-5/8		
CMV-V100TB/HR1-B	10,0	3/8-5/8		
CMV-V120TB/HR1-B	12,0	3/8-5/8		
CMV-V150TB/HR1-B	15,0	3/8-5/8		
Kanałowe CMV, wysoki spręż				
CMV-V71TH/HR1-B	7,1	3/8-5/8	Wycena indywidualna ☎	
CMV-V80TH/HR1-B	8,0	3/8-5/8		
CMV-V90TH/HR1-B	9,0	3/8-5/8		
CMV-V100TH/HR1-B	10,0	3/8-5/8		
CMV-V120TH/HR1-B	12,0	3/8-5/8		
CMV-V150TH/HR1-B	15,0	3/8-5/8		
CMV-V200TH/HR1-B	20,0	1/2-7/8		
CMV-V250TH/HR1-B	25,0	1/2-7/8		
CMV-V280TH/HR1-B	28,0	1/2-7/8		
Podsufitowe CMV				
CMV-V45LD/HR1-B	4,5	1/4-1/2	Wycena indywidualna ☎	
CMV-V56LD/HR1-B	5,6	1/4-1/2		
CMV-V71LD/HR1-B	7,1	3/8-5/8		
CMV-V80LD/HR1-B	8,0	3/8-5/8		
CMV-V90LD/HR1-B	9,0	3/8-5/8		
CMV-V112LD/HR1-B	11,2	3/8-5/8		
CMV-V140LD/HR1-B	14,0	3/8-5/8		
CMV-V160LD/HR1-B	16,0	3/8-5/8		

Agregaty skraplające

Czynnik: R410a



24K Btu/h

36K Btu/h

48K Btu/h

60K Btu/h



96K Btu/h



150K Btu/h

Model			COU-24CR1-A	COU-36CR1-A	COU-48CR1-A	COU-60CR1-A	COU-96CR1-A	COU-150CR1-A
Zasilanie		V/Ph/Hz	220-240/1/50	220-240/1/50	380-415/3/50	380-415/3/50	380-415/3/50	380-415/3/50
Wydajność								
Chłodzenie	Moc	Btu/h	24000	36000	48000	60000	96000	150000
		KW	7,1	10,5	14	16	28	45
	Pobór mocy	W	2400	4300	5230	5700	9400	14600
	Pobór prądu	A	10,6	19,8	8,8	10	19,5	24,8
Dane fizyczne								
Max. moc		W	2800	5370	5800	6600	13000	18000
Max. prąd		A	14,1	27,1	9,7	11,8	24,3	33,6
Sprężarka	Typ		Rotary	Scroll	Scroll	Scroll	Scroll	Scroll
	Marka		Hitachi	Panasonic	Panasonic	Panasonic	Panasonic	Panasonic
	Ilość		1	1	1	1	2	1
Silnik	Prędkość	r/min	850	850	800	780	840	920
Przepływ powietrza		m ³ /h	3800	4800	5600	6000	12000	18000
Poziom głośności		dB(A)	57	58	60	60	63	65
Wymiary agregatu		mm	930x700x370	960x840x390	1070x995x400	911x1330x400	974x1618x766	1264x1618x766
Wymiary opakowania		mm	990x770x410	1030x950x435	1145x1120x475	964x1445x402	1030x1750x825	1315x1750x825
Waga netto/brutto		kg	53/56	77/86	88/96	96/107	194/200	233,8/240,8
Czynnik chłodniczy		g	R410A/2100	R410A/2500	R410A/2100	R410A/3600	R410A/9500	R410A/12000
Ciśnienie		MPa	4,0/1,2	4,0/1,2	4,0/1,2	4,0/1,2	4,0/1,2	4,0/1,2
Podłączenie instalacji								
Rury ciecz/gaz		mm	Ø9,52/Ø15,88	Ø9,52/Ø15,88	Ø9,52/Ø19,05	Ø9,52/Ø19,05	Ø12,7/Ø25,4	Ø15,88/Ø32
Max. długość instalacji rur		m	20	20	20	20	50	50
Max. wysokość instalacji rur		m	10	10	10	10	20	20
Cena netto katalogowa			4200 PLN	5300 PLN	6500 PLN	8500 PLN	18900 PLN	28000 PLN

Sterowniki i piloty LCAC

Sterowniki bezprzewodowe:

- Sterownik działa w odległości 8m od urządzenia
- Funkcje obsługiwane przez sterownik: auto, chłodzenie, osuszanie, ogrzewanie, wentylacja
- Możliwość ustawienia Timer ON/OFF w zakresie 24 godzin
- Zakres temperatury 16-32°C
- Trzy prędkości wydmuchiwanego powietrza
- Funkcja trybu uśpienia

Nowość!



NT-05

Nowość!



NT-03

Nowość!



JA-01



NT-01A

Sterowniki przewodowe:

- Wyświetlacz LCD lub dotykowy
- Długość przewodu 5/8/10 m
- Funkcje obsługiwane przez sterownik: auto, chłodzenie, osuszanie, ogrzewanie, wentylacja
- Możliwość ustawienia Timer ON/OFF w zakresie 24 godzin
- Zakres temperatury 16-32°C
- Trzy prędkości wydmuchiwanego powietrza

Sterowniki przewodowe umożliwiają na jednoczesne grupowe sterowanie maksymalnie do 4 jednostek LCAC.



ZKX-C/TE-06



ZKX-C/T-07
Nowość!

Sterownik centralny – dotykowy WiFi

- Menu w języku polskim
- Sterowanie indywidualne lub grupowe
- Zarządzanie tygodniowym planem pracy
- Obsługa do 64 jednostek wewnętrznych
- Sterowanie poprzez sieć LAN lub WiFi
- Wbudowany protokół z bramką Modbus
- Możliwość pracy lokalnej lub zdalnej
- Interfejs pracy zdalnej dla Android, iPhone, Windows, MAC

Sterowniki Centralne:



SP-D099



SP-D145
(dotykowy)

Sterownik SPN (pracy na przemiennej)

Dedykowane do pracy naprzemiennej (turnusowej) klimatyzatorów. Układy są łatwe i intuicyjne w obsłudze, a sam montaż szybki i bezproblemowy. Programowanie odbywa się za pomocą przycisków pod panelem – nie potrzeba komputera! Najważniejszą cechą różniącą oba układy jest samo sterowanie – SPN (za pomocą przekaźników)



Sterownik SPN RALPH

Bramka BMS – komunikacja MODBUS

Klimatyzatory CHIGO z serii LCAC posiadają możliwość podłączenia do systemu BMS z komunikacją MODBUS za pomocą dedykowanej płytki komunikacyjnej. Dostępne jako opcja.



Sterowniki WiFi LCAC – SmartBOX

- Dostępna aplikacja na iOS / Android
- Kontrola pojedynczym urządzeniem lub grupą urządzeń
- Harmonogram tygodniowy
- Możliwość sterowania do 64 urządzeń
- Kontrola i zdalne zarządzanie parametrami urządzeń

WiFi



Interfejs Sygnału Zewnętrznego (WŁ/WYŁ)

Funkcja ta może być wykorzystywana w pokojach hotelowych lub w sytuacjach gdzie odległość dla pilota zdalnego sterowania jest zbyt duża. Nie jest konieczny żaden dodatkowy moduł hotelowy.





Generalny Dystrybutor marki CHIGO GCHV w Polsce

📍 CHIGO Polska Sp. z o.o. Sp.k.
Krasne 25C, 36-007 Krasne, POLAND

☎ (+48) 17 229 66 61

✉ chigo@chigo.pl

🌐 www.chigo.pl

Specyfikacja, zdjęcia i dane techniczne zawarte w katalogu są aktualnym odwzorowaniem oferty.
CHIGO POLSKA Sp. z o.o. Sp.k. zastrzega prawo do zmiany oferty poza katalogiem.
v.1.2